



*earning every day-ahead your trust
stepping forward to the future*

opcom operatorul pieței de energie electrică și de gaze naturale din România

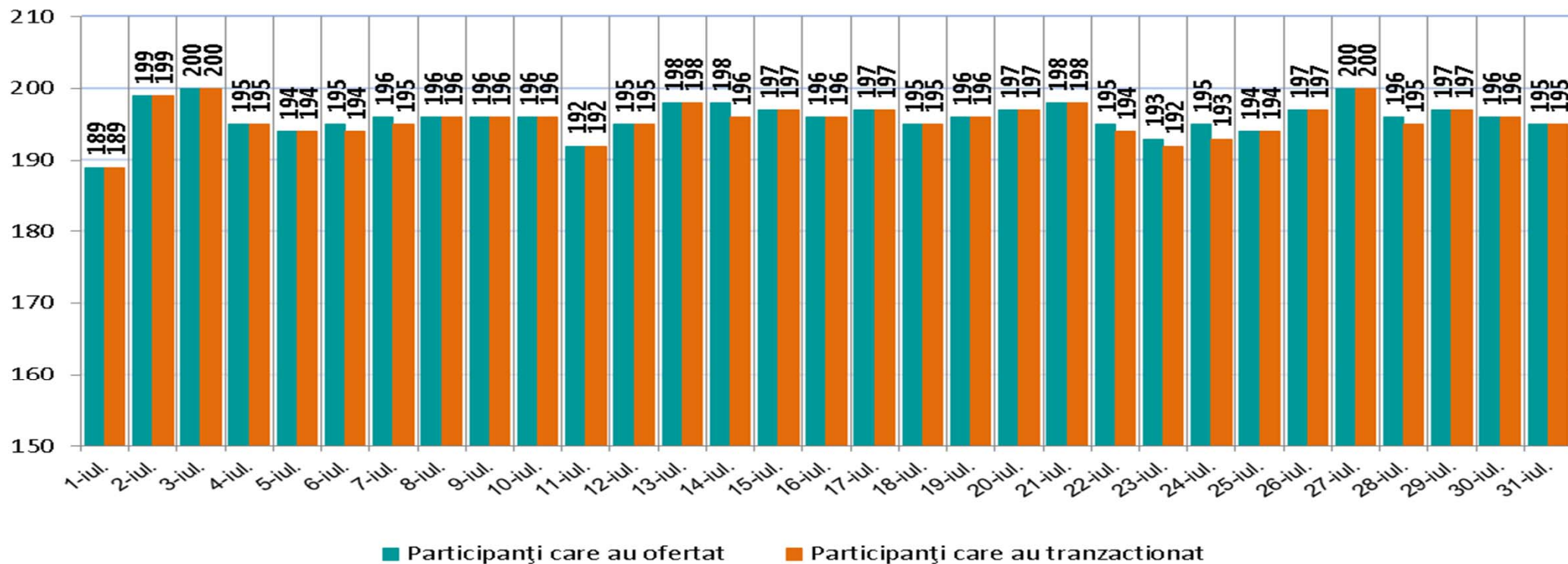


Funcționarea Pieței pentru Ziua Următoare

01 – 31 iulie 2015

Numărul de participanți care au oferit și tranzacționat pe PZU în perioada 01 – 31 iulie 2015

[nr. participanți]

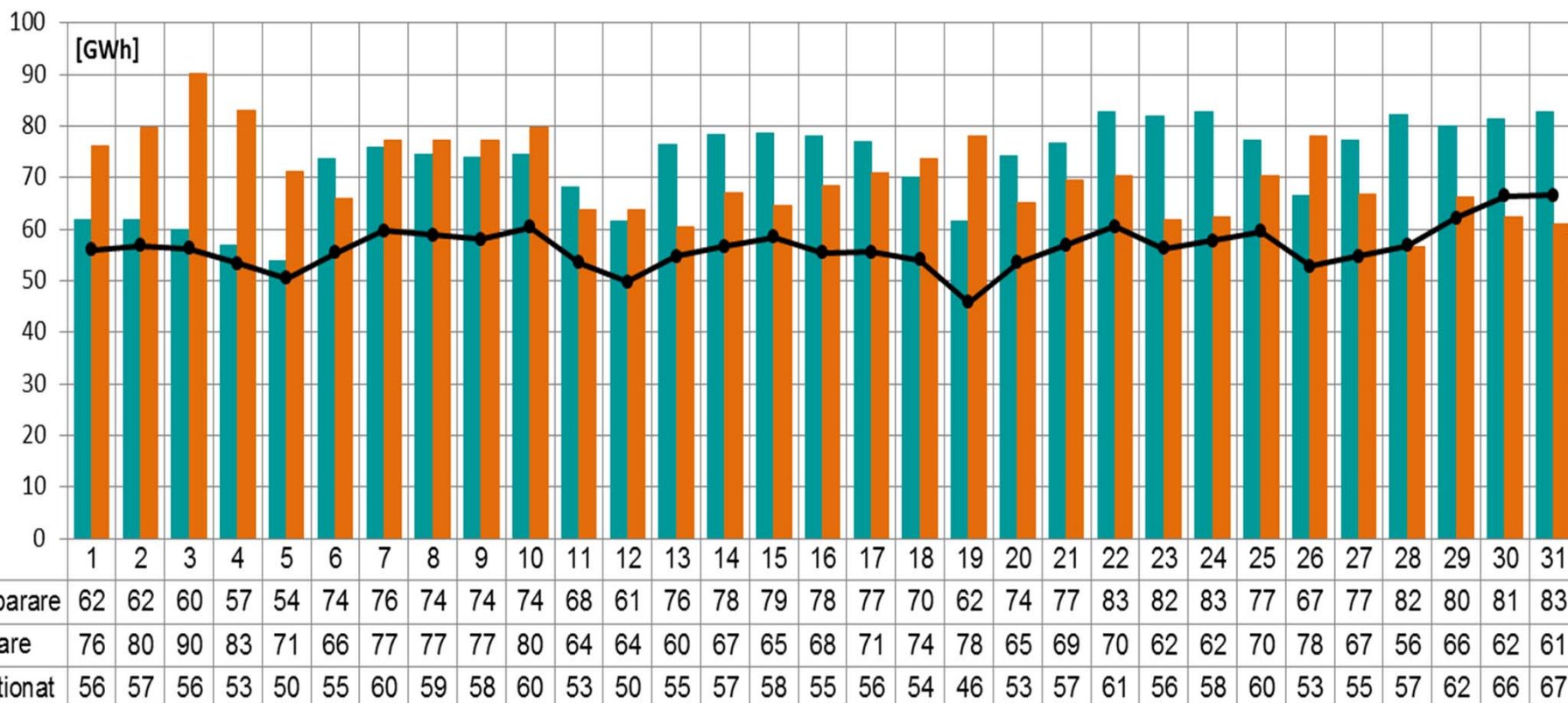


Nr. maxim al participantilor care au oferit = 200

Nr. mediu al participantilor care au oferit = 196

Nr. mediu al participantilor care au tranzacționat = 196

Volumele zilnice de energie electrica oferitate si tranzactionate în perioada 01 – 31 iulie 2015

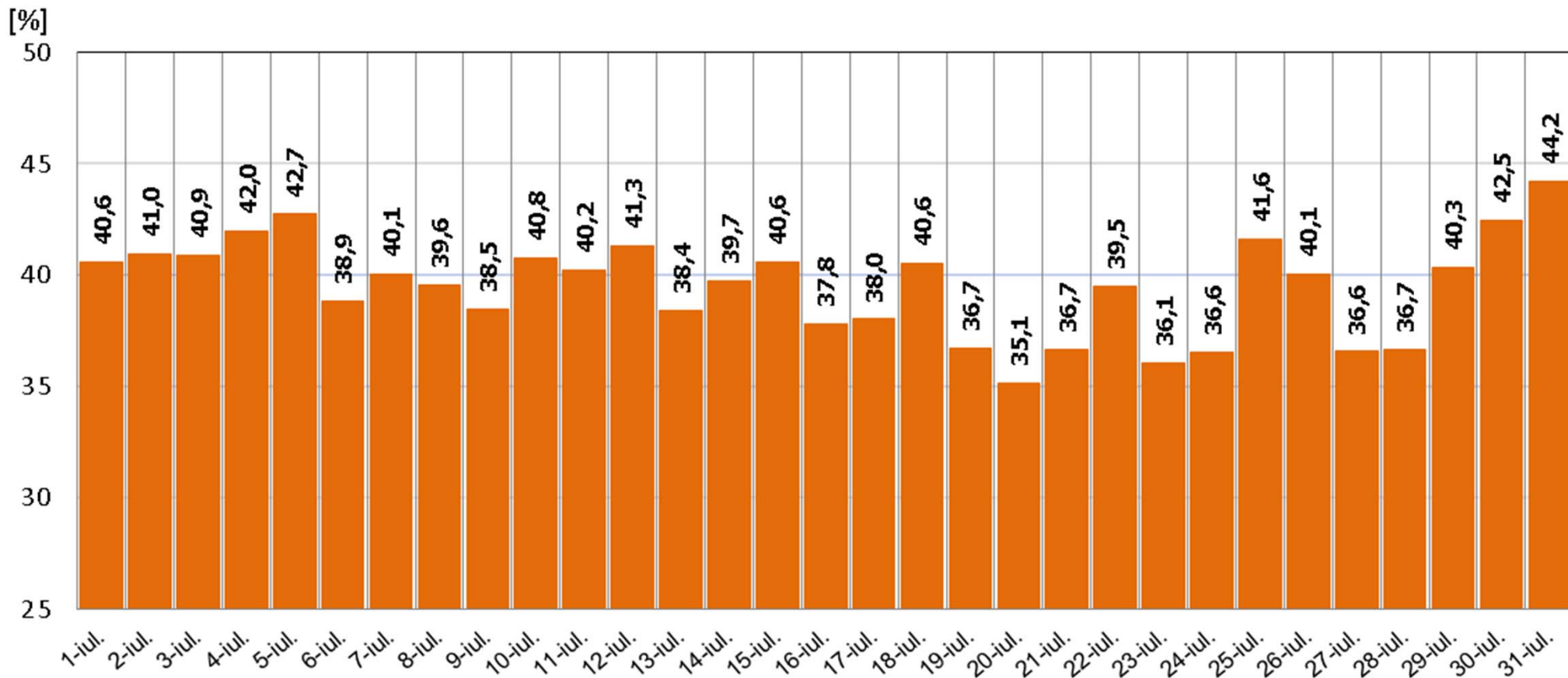


Volumul ofertelor cumparare = 2.261 GWh

Volumul ofertelor vanzare = 2.178 GWh

Volumul total tranzactionat = 1.753 GWh

Ponderea zilnică a tranzacțiilor pe PZU în prognoza consumului intern în perioada 01 – 31 iulie 2015



Ponderea medie = 39,4 %



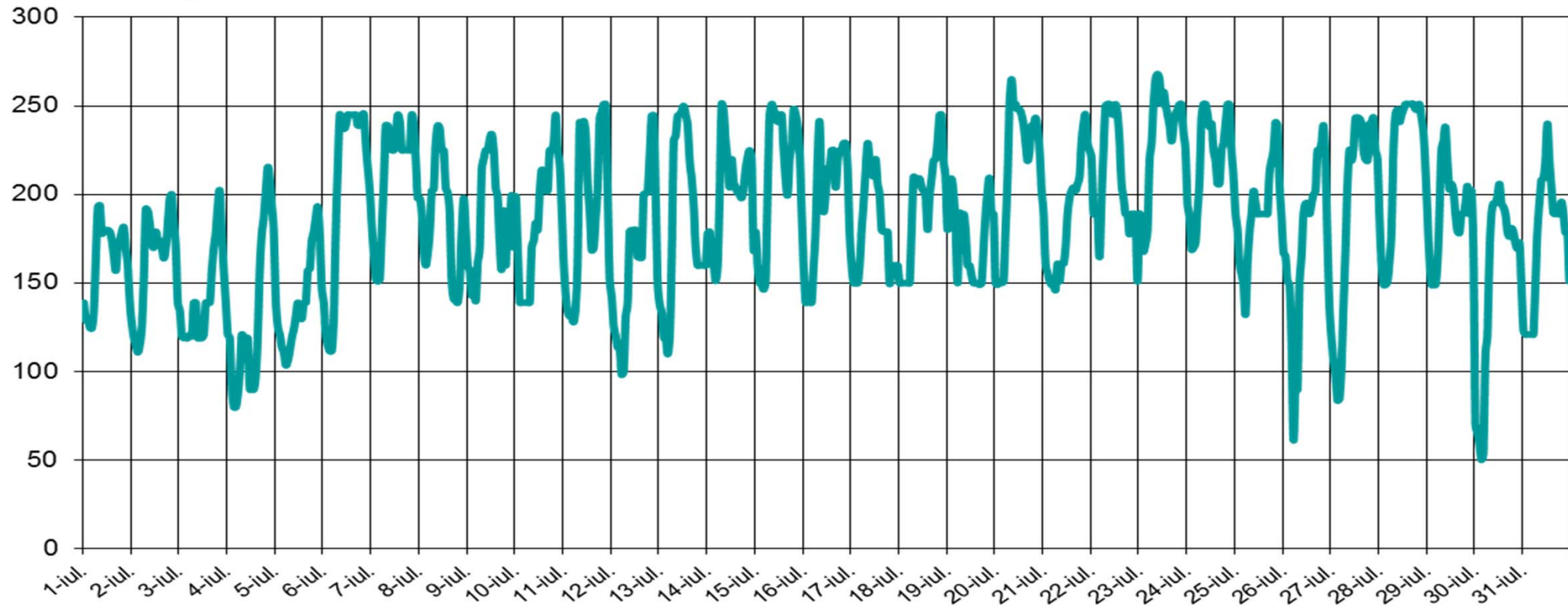
*earning every day-ahead your trust
stepping forward to the future*

opcom operatorul pieței de energie electrică și de gaze naturale din România



Prețul de Închidere a Pieței în perioada 01 – 31 iulie 2015

[LEI/MWh]



PIP max. = 268 lei/MWh

PIP min. = 50 lei/MWh



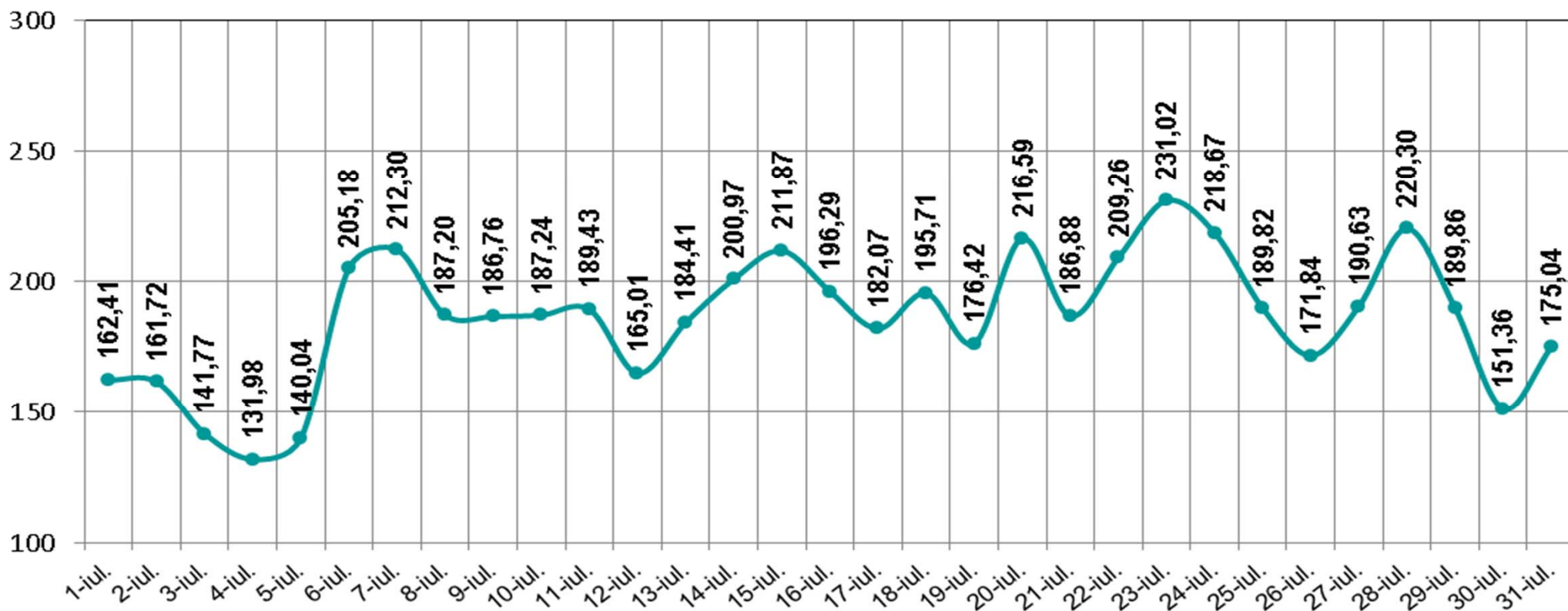
earning every day - ahead your trust
stepping forward to the future

operatorul pieței de energie electrică și de gaze naturale din România



Prețul de Închidere a Pieței (medie zilnică aritmetică) realizat în perioada 01 – 31 iulie 2015

[LEI/MWh]



PIP mediu aritmetic = 186,13 lei/MWh



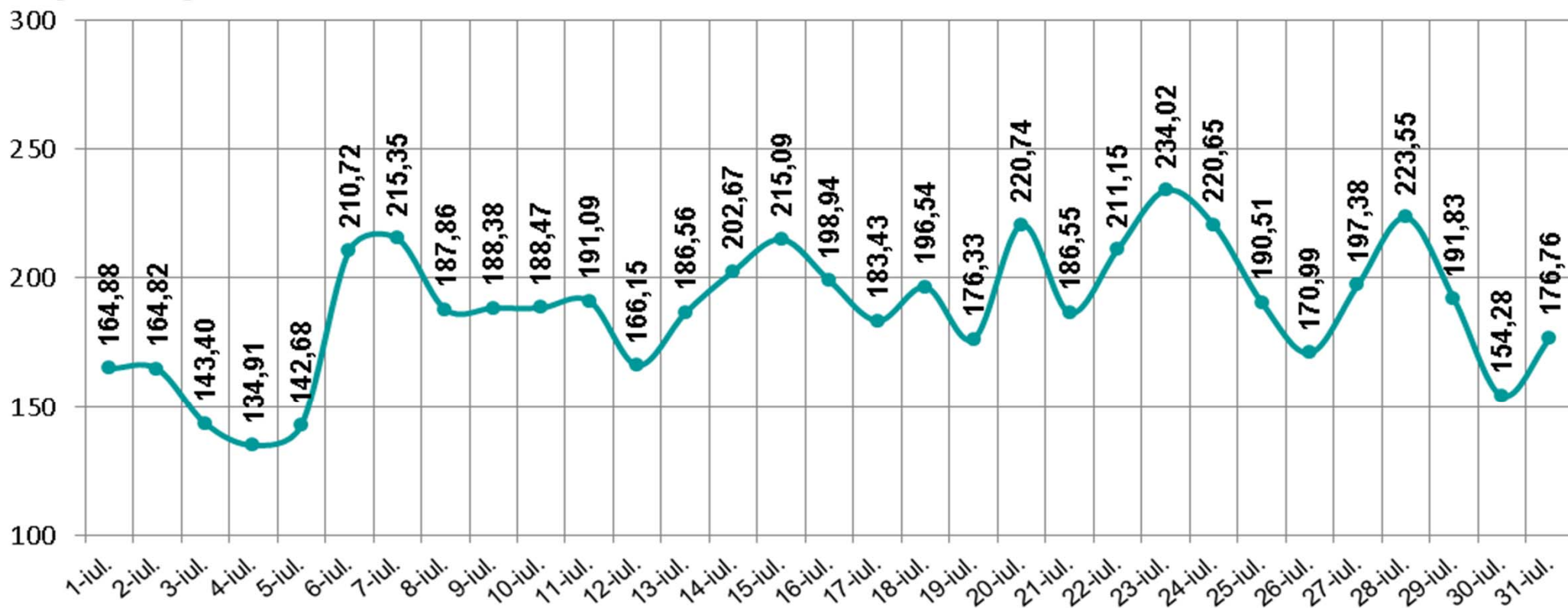
earning every day-ahead your trust
stepping forward to the future

operatorul pieței de energie electrică și de gaze naturale din România



Prețul de Închidere a Pieței (medie zilnică ponderată) realizat în perioada 01 – 31 iulie 2015

[LEI/MWh]



PIP mediu ponderat = 188,55 lei/MWh



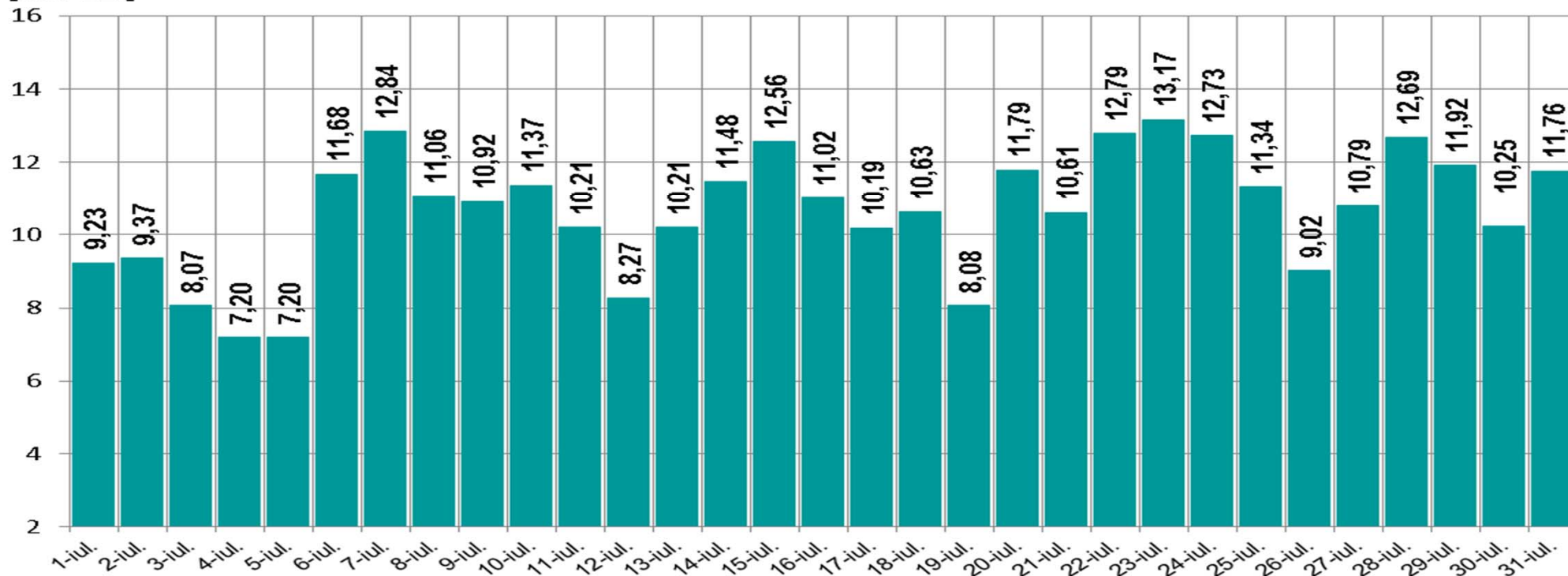
earning every day—ahead your trust
stepping forward to the future

operatorul pieței de energie electrică și de gaze naturale din România



Evoluția zilnică a volumelor valorice tranzacționate în perioada 01 – 31 iulie 2015

[mil. LEI]



Volum valoric total tranzacționat = 330,44 mil. Lei

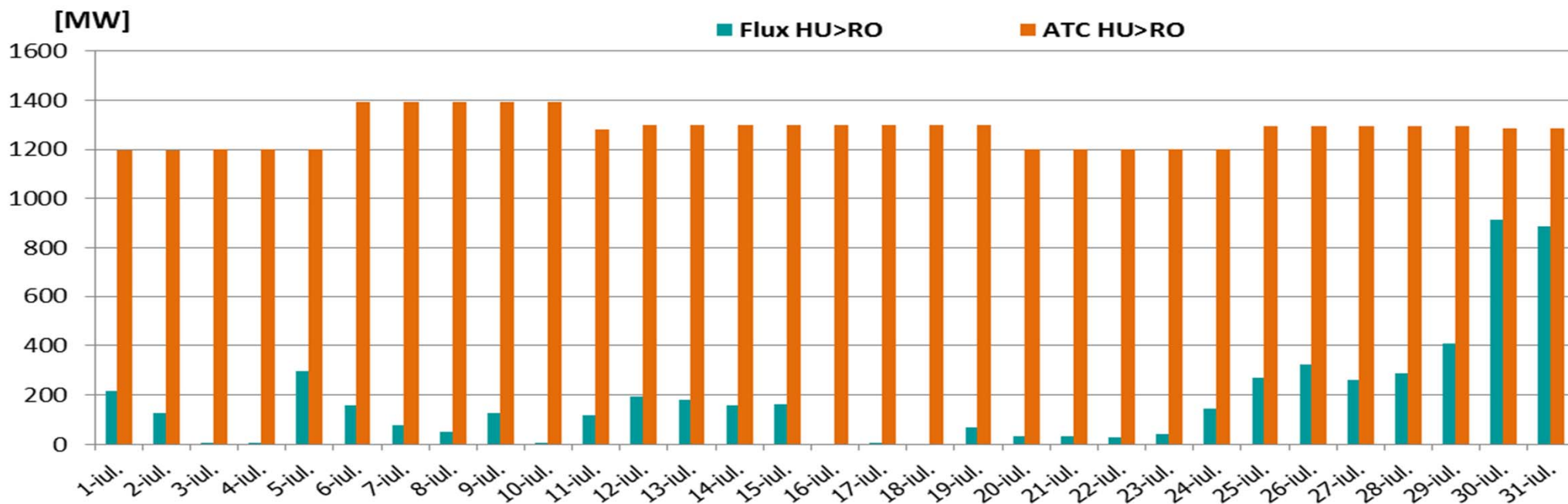


earning every day-ahead your trust
stepping forward to the future

operatorul pieței de energie electrică și de gaze naturale din România



ATC și fluxurile pe sensul HU→RO în perioada 01 – 31 iulie 2015



ATC mediu orar = 1279,9 MW
IMPORT (medie orara) = 180,1 MW
CU = 14,1 %

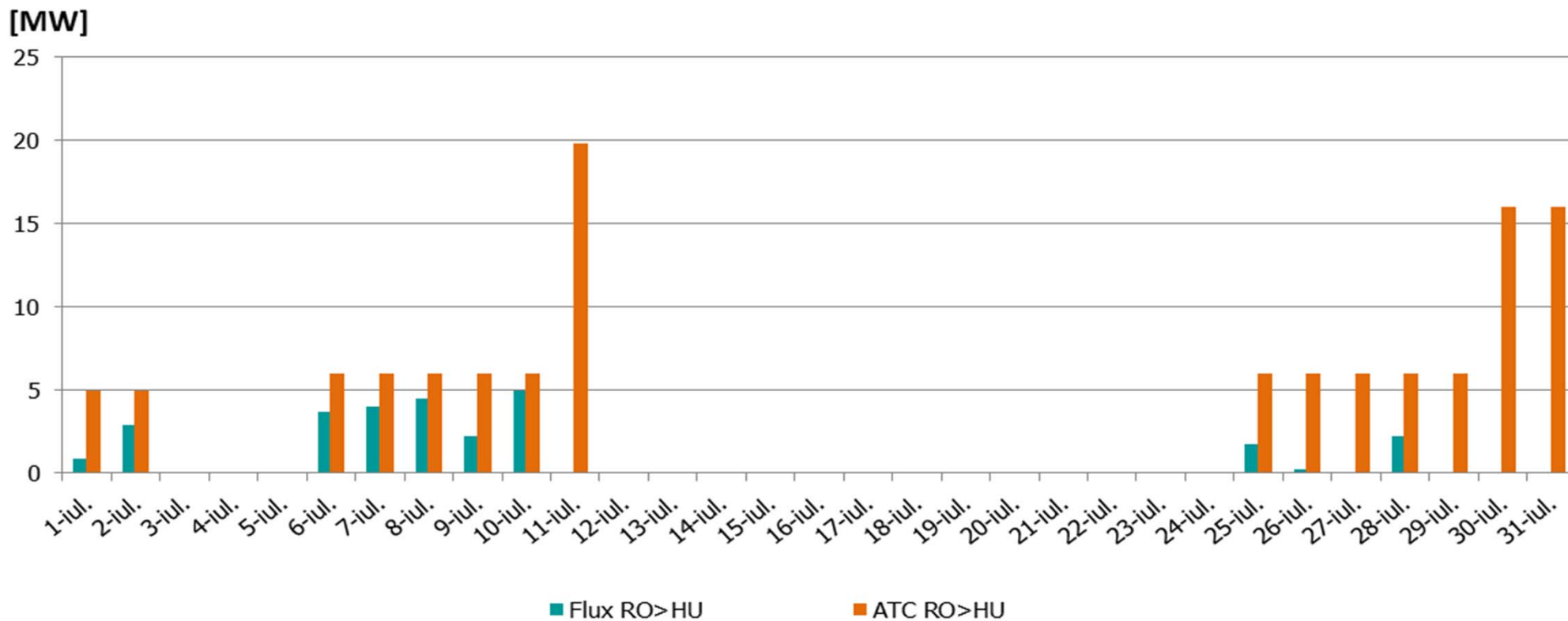


*earning every day-ahead your trust
stepping forward to the future*

opcom operatorul pieței de energie electrică și de gaze naturale din România



ATC si fluxurile pe sensul RO→HU în perioada 01 – 31 iulie 2015



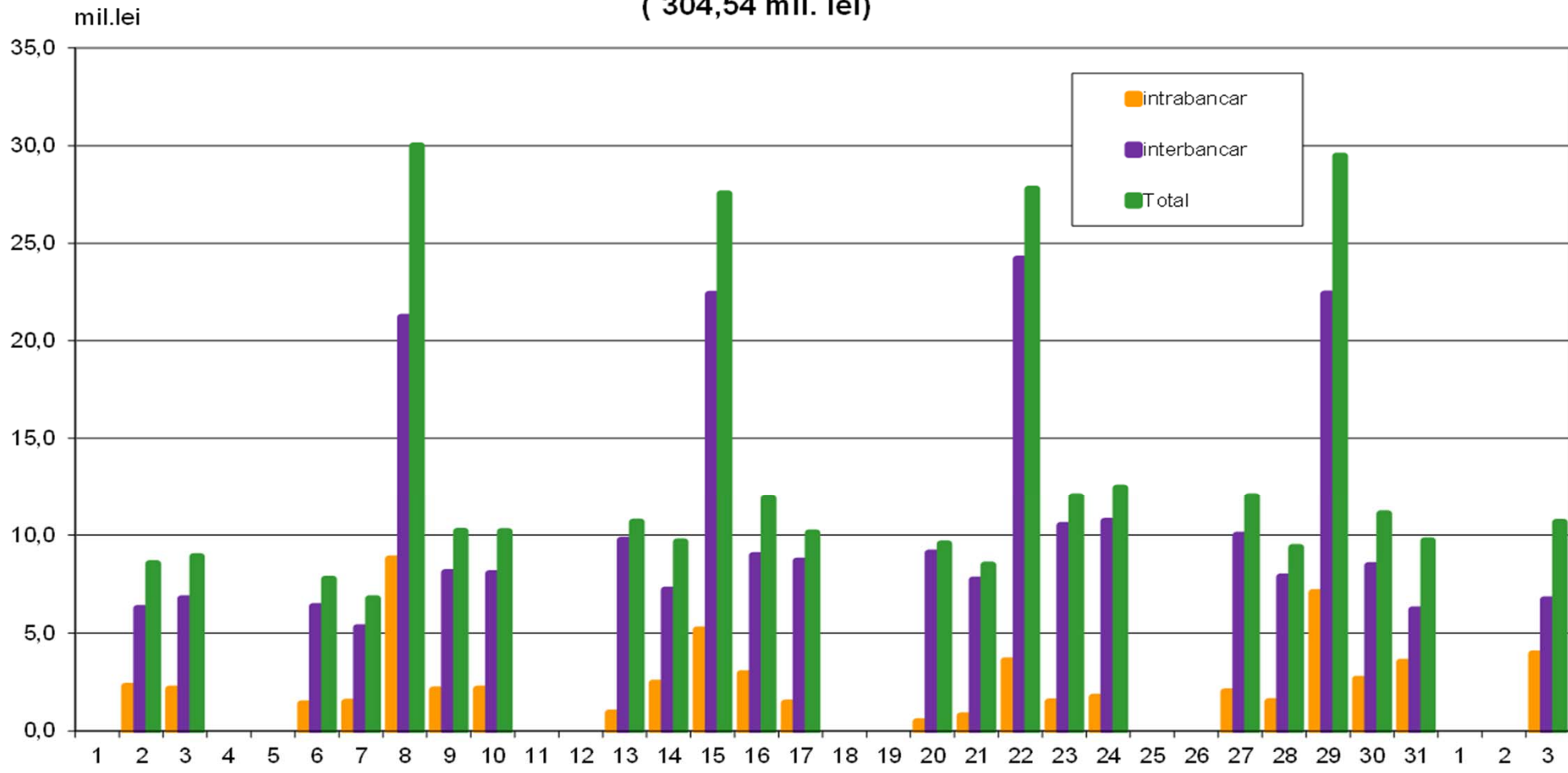
ATC mediu orar = 3,9 MW
 EXPORT(medie orara) =0,9 MW
 CU = 22,6 %



*earning every day-ahead your trust
stepping forward to the future*

opcom operatorul pieței de energie electrică și de gaze naturale din România

Valoarea OP emise pentru livrari aferente perioadei 01.07 - 31.07.2015 (304,54 mil. lei)





*earning every day-ahead your trust
stepping forward to the future*

opcom operatorul pieței de energie electrică și de gaze naturale din România



Date de sinteză privind tranzacționarea pe Piața Intrazilnică în perioada 01 – 31 iulie 2015

Nr. de participanți activi (care au ofertat) = 32

Nr. oferte de vânzare = 2.236

Nr. oferte de cumpărare = 1.779

Nr. de tranzacții încheiate = 1.134

Cantitate tranzacționată = 2.402,200 MWh

Preț mediu ponderat = 151,15 Lei/MWh

Valoare totală a tranzacțiilor încheiate = 363.090,42 Lei



*earning every day-ahead your trust
stepping forward to the future*

opcom operatorul pieței de energie electrică și de gaze naturale din România



Vă mulțumim pentru atenție !

www.opcom.ro